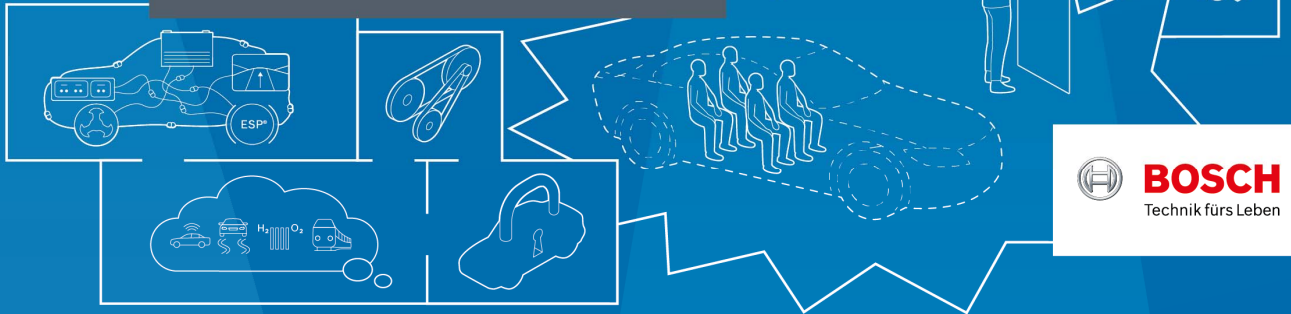


Wissen tanken und durchstarten

Bosch Engineering

Professionelle Schulungen zur Fahrzeugtechnik



Preisliste 2021

| ID | Seminar | Dauer in Tagen | Preis |
|---------------------------|--|-------------------|---------|
| Dieselmotortechnik | | | |
| TD001 | Grundlagen der Dieselmotortechnik | 1 | 855 € |
| TD002 | Funktionen der Motorsteuerung im Dieselmotor | 3 | 2.550 € |
| TD002A | Momentstruktur und Kraftstoffeinspritzsystem im Dieselmotor | 1 | 855 € |
| TD002B | Luftsystem im Dieselmotor | 1 | 855 € |
| TD002C | Abgassystem im Dieselmotor | 1 | 855 € |
| TD003 | Applikationstechnik | 1 | 855 € |
| TD004 | On-Board-Diagnose (OBD) Diesel | 1 | 855 € |
| TD006A | Diagnostic System Manager | 1 | 855 € |
| TD006B | Diagnostic System Manager aus OBD - Sicht | 1 | 855 € |
| TD009 | Hydraulik, Hochdruckerzeugung, Einspritzsystem | 1 | 855 € |
| Elektromobilität | | | |
| TH001 | Grundlagen Hybridsystem für Kraftfahrzeuge | 1 | 855 € |
| TH002A | Hybrid-System - Betriebsstrategie und Drehmomentenkoordination | 1 | 855 € |
| TH002B | Start / Stopp Ablauf im Hybrid | 0,5 | 465 € |
| TH003 | Elektrischer Antrieb, Leistungselektronik und deren Regelung | 2 | 1.700 € |
| TH004 | Grundlagen Li-Ionen Batterie-Systeme | 1 | 855 € |
| TH006 | Sicherheit in der Elektromobilität | 1 | 855 € |
| TH007 | Regenerative Bremssysteme | 1 | 855 € |
| VCU01 | Vehicle Control Unit (VCU) für Elektrofahrzeuge | 1 | 855 € |
| PN001 | E/E-Systems – Basics Powernet | 1 | 855 € |
| PN002 | E/E-Systems – Advanced training Powernet | 1 | 855 € |

| ID | Seminar | Dauer in Tagen | Preis |
|----|---------|-------------------|-------|
|----|---------|-------------------|-------|

Ottomotoren - Technologie

| | | | |
|--------|--|-----|---------|
| TM001 | Grundlagen Motorsteuerung für Ottomotoren | 1 | 855 € |
| TM002 | Motorfunktionen der Motronic ME/MED | 4 | 3.280 € |
| TM002A | Motronic ME/MED - Momentstruktur | 1 | 855 € |
| TM002B | Motronic ME/MED - Luftsystem | 1 | 855 € |
| TM002C | Motronic ME/MED - Kraftstoff- und Zündsystem | 1 | 855 € |
| TM002D | Motronic ME/MED - Abgassystem | 1 | 855 € |
| TM003 | Motronic ME/MED - On-Board-Diagnose | 2 | 1.700 € |
| TM010 | Abgas- und Diagnose - Gesetzgebung | 0,5 | 465 € |
| TM011 | Motronic ME/MED - Zylinderabschaltung | 1 | 855 € |
| MO001 | Überwachung | 0,5 | 465 € |

Antriebsstrang - Technologie

| | | | |
|-------|--|---|---------|
| TP003 | Grundlagen modellbasierter Optimierungsverfahren | 1 | 855 € |
| TP004 | Transfer Training von MEDC17 zu MDG1C | 1 | 855 € |
| TP006 | Regelungstechnik - Grundlagen und Anwendung | 2 | 1.700 € |

Fahrzeugvernetzung

| | | | |
|-------|--|-----|---------|
| AR001 | AUTOSAR Grundlagen für „Basic Software“ - Entwickler | 1,5 | 1.380 € |
| CN001 | Grundlagenschulung CAN | 1 | 855 € |
| ETH01 | Ethernet und IP - Architektur | 1,5 | 1.380 € |
| ETH02 | Praktische Aspekte bei der Analyse von Ethernet-Netzwerken und CANoe-Live-Demo | 0,5 | 0 € |
| FR001 | Grundlagenschulung FlexRay | 1 | 855 € |

Funktionale Sicherheit

| | | | |
|-------|--|---|-------|
| FS001 | Einstieg in die Funktionale Sicherheit (ISO 26262) | 1 | 855 € |
| FS002 | Funktionale Sicherheit (ISO 26262) für Systeme | 1 | 855 € |

Cybersecurity & Künstliche Intelligenz (KI)

| | | | |
|-------|--|-----|---------|
| AI003 | Machine Learning - Deep Learning: Ein praxisnaher Einstieg | 2 | 1.700 € |
| AI004 | Security und KI Training | 0,5 | 465 € |
| SEC01 | Grundlagenschulung Security für Automotive | 0,5 | 465 € |
| SSC01 | Safe and Secure Coding for C Developers | 2 | 1.700 € |
| SSC02 | Safe and Secure Coding for C++ Developers | 2 | 1.700 € |

| ID | Seminar | Dauer in Tagen | Preis |
|----|---------|-------------------|-------|
|----|---------|-------------------|-------|

Weitere Schulungen

| | | | |
|--------|---|-----|---------|
| DSM01 | Diagnosesystem - Management | 0,5 | 465 € |
| IOT01 | IoT & Platform Business Model Innovation | 2 | 1.400 € |
| KMT01 | Konfliktmanagement in Moderationen und im Teamcoaching | 2 | 1.700 € |
| LNX01 | Embedded Linux Entwicklung mit dem Yocto-Projekt | 4 | 3.280 € |
| LNX02 | Building and developing on Automotive Grade Linux (AGL) | 1 | 855 € |
| LNX03 | Entwicklung von Gerätetreibern für Embedded Linux-Systeme | 4 | 3.280 € |
| LNX04 | Linux Kernel Debugging und Security | 4 | 3.280 € |
| LNX05 | Linux-Kernel-Interns und -Entwicklung | 4 | 3.280 € |
| LNX06 | Optimierung von Linux-Gerätetreibern für mehr Energie-Effizienz | 4 | 3.280 € |
| LNX07 | Einführung zu Linux, Open Source Development und GIT | 4 | 3.280 € |
| MBSE01 | Grundlagen der model-basierten Systementwicklung | 2 | 1.700 € |
| TFC01 | Grundlagen Brennstoffzellen-Systeme | 1 | 855 € |
| VHD01 | Fahrzeug Diagnostics | 2 | 1.700 € |

Bosch Engineering Training Center, November 2020. Änderungen vorbehalten.