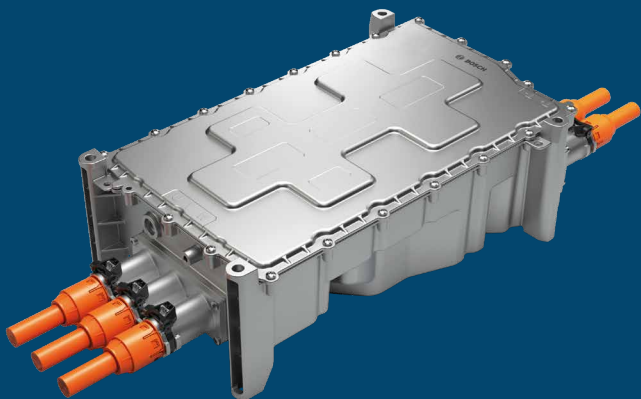




Energy

Inverter der vierten Generation

Effiziente Lösung für elektrisch betriebene mobile Arbeitsmaschinen



Bis zu 99 % Wirkungsgrad

durch verwendete Siliziumkarbidtechnologie für höhere elektrische Reichweiten oder alternativ Reduktion der nötigen Batteriekapazität

Hohe Leistungsabgabe

Durch 800-V-Technik können Spitzenleistungen bis 360 kW bereitgestellt werden.

- Der Bosch Engineering-Inverter der vierten Generation wurde aus der Großserie für Nutzfahrzeuganwendungen übernommen und für die speziellen Anforderungen in mobilen Arbeitsmaschinen angepasst.
- Der Inverter erfüllt dadurch relevante Anforderungen und Sicherheitsfunktionen der Maschinenrichtlinie.
- Dank elektronischer Regelung und Überwachung des zugehörigen Motors SMG 230 stellt der Inverter damit eine zuverlässige und verbrauchsoptimierte Energieversorgung des elektrischen Antriebs sicher.

